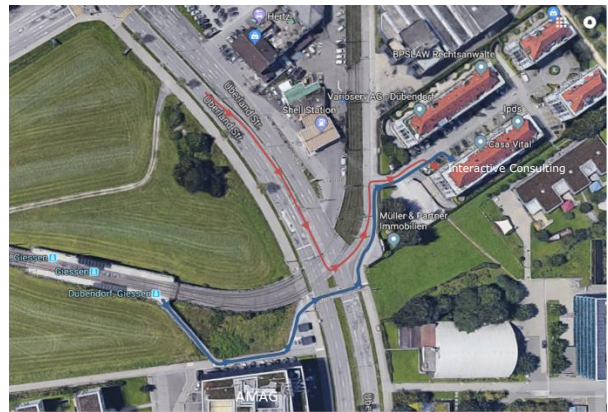


«So finden Sie uns»



[Panoramaansicht](#)



—> Fussweg Haltestelle T12 Dübendorf, Giessen
—> Zufahrt mit dem Auto

Mit dem öffentlichen Verkehr

Über Zürich HB

- Zug Richtung **Endstation Bahnhof Wetzikon (S3)**
- Zug Richtung **Endstation Bahnhof Uster (S9)** oder
- Zug Richtung **Endstation Bahnhof Seen (S12)**

Bei Bhf Stettbach aussteigen und auf Glattalbahn (**T12**) umsteigen Richtung **Endstation Zürich Flughafen**, bei Station **Dübendorf, Giessen** (nach 2 Stationen) aussteigen.

Über Flughafen Zürich-Kloten

- **Glattalbahn (T12)** Richtung **Endstation Stettbach, Bahnhof**; bei Station Dübendorf, Giessen aussteigen.

Mit dem Personenwagen (Auto)

Sie erreichen uns bequem über die Autobahn - bei der Verzweigung Limmattaler Kreuz. Nehmen Sie die erste Ausfahrt 65 Richtung **Wallisellen/Dübendorf** und halten sich links auf die Überlandstrasse bis zum Zielort Überlandstrasse 111 (Detail siehe unten)

- Auf der Autobahn A2/A3 den Wegweisern Richtung Zürich folgen
- Baden links halten Richtung Neuenhof
- Bei der Verzweigung Limmattaler Kreuz dem Wegweiser Richtung St. Gallen, Flughafen, Nordring Zürich E41 / E60 A 1/ A 4 folgen. (Nicht Richtung Zürich City)
- Die Autobahn bei der ersten Ausfahrt 65 Wallisellen / Dübendorf verlassen
- Links halten Richtung Dübendorf
- Links halten weiter auf Überlandstrasse Richtung Uster, Dübendorf
- Nach links abbiegen auf Überlandstrasse 95 - 111
- Nach rechts abbiegen über T12 Strassenbahnschiene auf Überlandstrasse > siehe Karte
- Erstes Gebäude auf der rechten Seite – Interactive Consulting GmbH befindet sich im 2. Stock

Parkmöglichkeiten vor dem Gebäude vorhanden! Bitte Parkschein bei Interactive Consulting GmbH erfragen und im Auto deponieren. Danke!

[Wegbeschreibung](#) von Pratteln BL an die Überlandstrasse 111 in Dübendorf ZH

[Wegbeschreibung](#) von der Überlandstrasse 111 in Dübendorf ZH nach Pratteln BL

[Karte Überlandstrasse](#) Ansicht im Detail

Bemerkung: Das Gebäude befindet sich gegenüber der **Shell Tankstelle**.